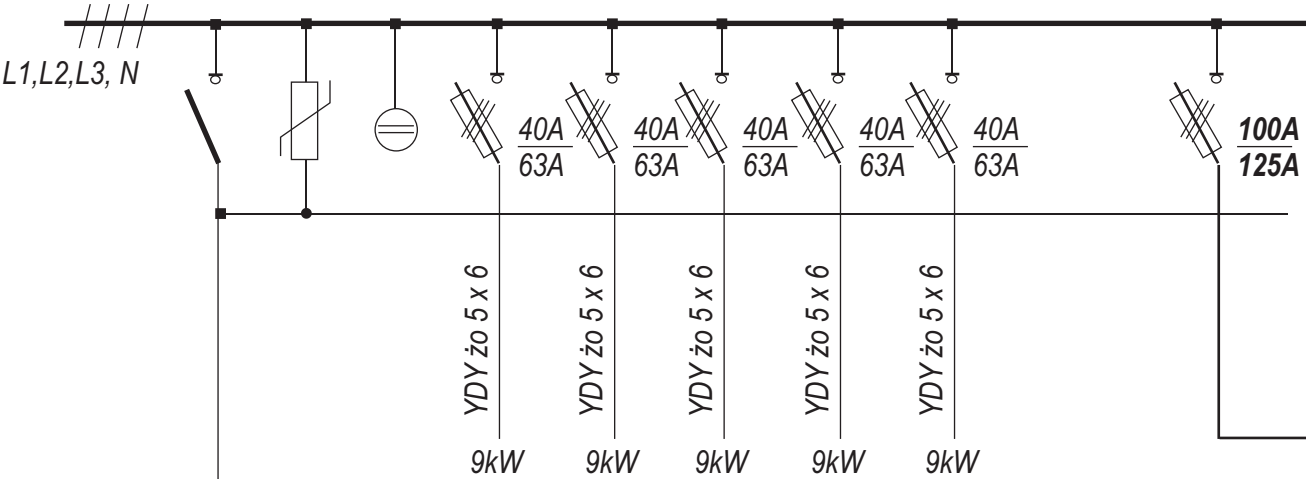


Istniejąca rozdzielnia 400/230V RW1

Rozdzielnia zlokalizowana przy stanowiskach agregatów chłodniczych



Moc zainstalowana w rozdzielni RW1
- odbiorów własnych $P_z = 45 \text{ kW}$
- odpływ do rozdzielni RW2 $P_z = 45 \text{ kW}$
90 kW

Moc zapotrzebowana rozdzielni RW1 + RW2
po modernizacji **$P_z = 90 \text{ kW}$**

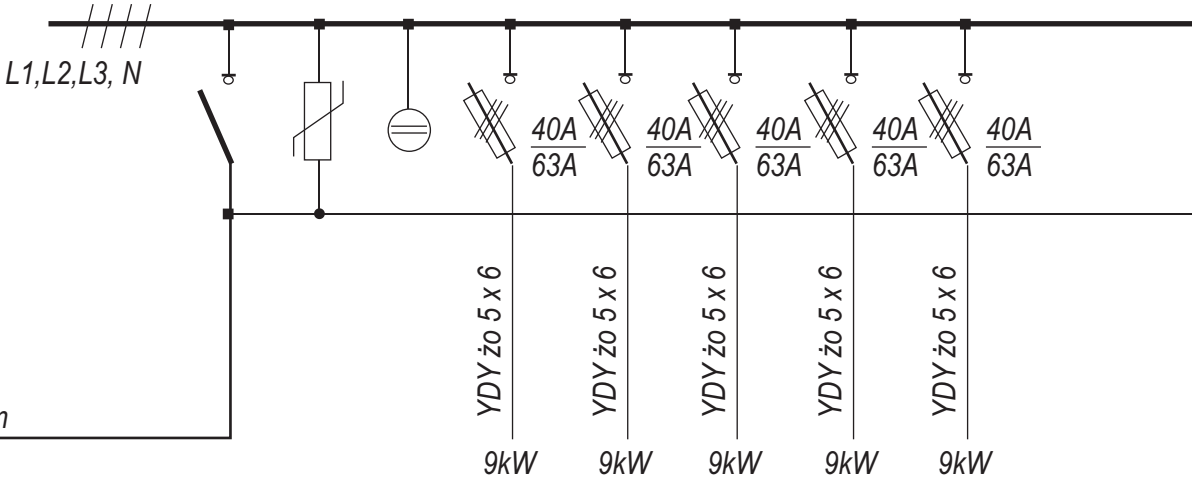
Prąd obciążenia wynikający z mocy
zapotrzebowanej **$I_z = 141,3 \text{ A}$**

Dobrano bezpiecznik typu zwłocznego **160A**

Istniejący kabel typu YKY 5 x 70 prowadzony
pod tynk oraz w szachtach kablowych
Prąd długotrwale dopuszczalny dla kabla tak ułożonego
zgodnie z PN-IEC 60364-5-532 tabela 52-C3 wynosi $I_{dd} = 149 \text{ A}$

Istniejąca rozdzielnia 400/230V RW2

Rozdzielnia zlokalizowana przy stanowiskach agregatów chłodniczych



Moc zainstalowana w rozdzielni RW2
- odbiorów istniejących $P_z = 45,0 \text{ kW}$

Moc zapotrzebowana rozdzielni RW2
stan projektowany **$P_z = 45 \text{ kW}$**

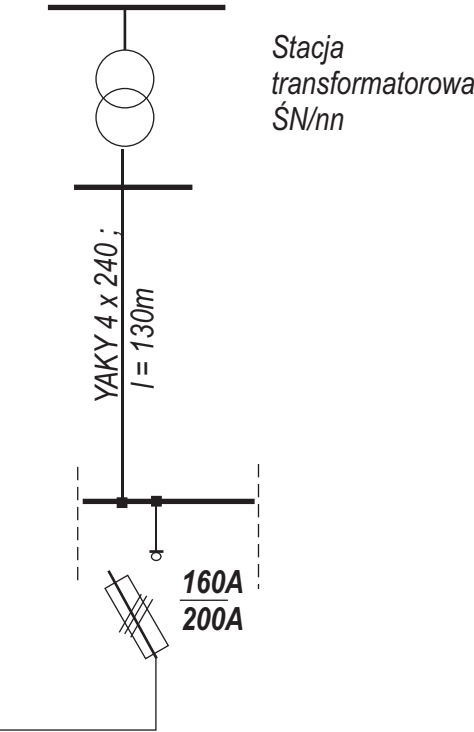
Prąd obciążenia wynikający z mocy $P_z = 45 \text{ kW}$ **$I_z = 70,6 \text{ A}$**

Dobrano bezpiecznik typu zwłocznego **100A**

Istniejący kabel typu YKY 5 x 35 prowadzony po ścianie na
uchwytach. Prąd długotrwale dopuszczalny dla kabla tak ułożonego
zgodnie z PN-IEC 60364-5-532 tabela 52-C3 wynosi $I_{dd} = 99 \text{ A}$

YKY 5 x 70 $l = 60 \text{ m}$

Rozdzielnia główna
400/230V budynku
(istniejąca)

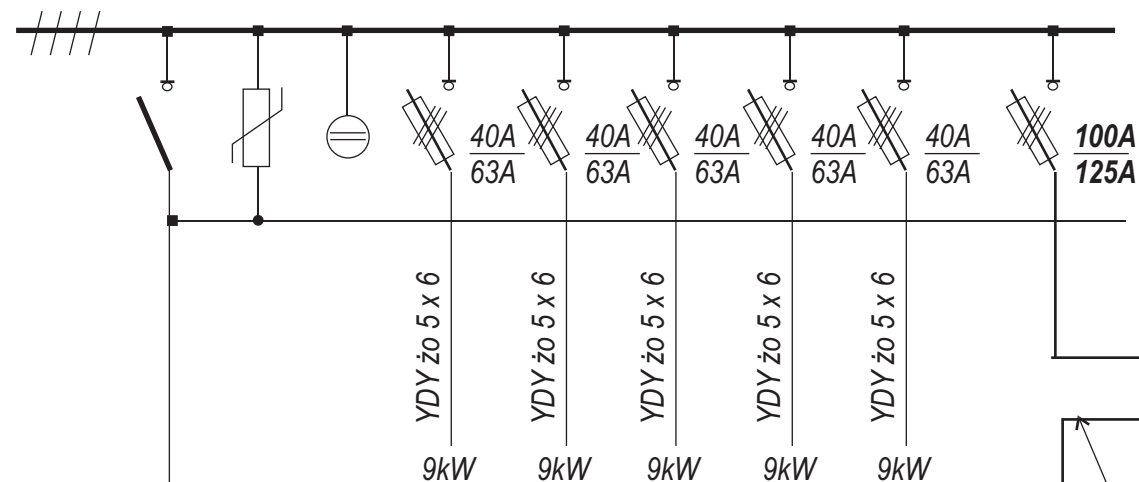


		Przedsiębiorstwo Inżynierskie Sp.z o.o 44-100 Gliwice ul. Kościuszki 1c tel/fax 331-30-70 email ndn@ndn-pi.com.pl tel kom 601 408 727	
Inwestor: NARODOWY FUNDUSZ ZDROWIA W WARSZAWIE 02-390 WARSZAWA UL. GRÓJECKA 186 ŚLĄSKI ODDZIAŁ WOJEWÓDZKI W KATOWICACH UL. KOSSUTHA 13			
Nazwa i lokalizacja obiektu :			
DOKUMENTACJA PROJEKTOWO - KOSZTORYSOWA WENTYLACJI PODDASZA BUDYNKU BIUROWEGO ŚLĄSKIEGO ODDZIAŁU OW NFZ W KATOWICACH PRZY UL. KOSSUTHA 13			
Faza :		Branża :	
PROJEKT BUDOWLANO - WYKONAWCZY		ELEKTRYCZNA	
Projektował :	nr .uprawnień	Podpis	
mgr inż. Piotr Czelny	552/79		
Weryfikował :	nr .uprawnień	Podpis	
mgr inż. Maciej Zarudzki	235/98		
Tytuł rysunku :			
Schemat zasadniczy zasilania rozdzielni RW1 i RW2 - stan istniejący			
Skala	Data	Nr umowy	Nr rys
_____	10.10.2011	112WAG-II/08/2011	E-01

L1,L2,L3, N

Istniejąca rozdzielnia 400/230V RW1

Rozdzielnia zlokalizowana przy stanowiskach agregatów chłodniczych



Moc zainstalowana w rozdzielni RW1

- odbiorów własnych

P_z = 45 kW

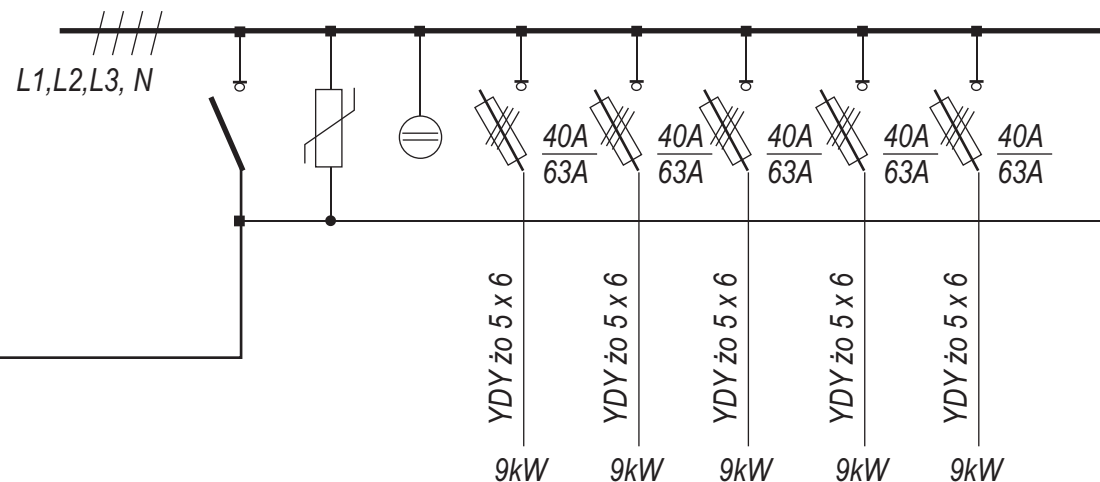
- odpływ do rozdzielni RW2

P_z = 45 kW

90 kW

Istniejąca rozdzielnia 400/230V RW2

Rozdzielnia zlokalizowana przy stanowiskach agregatów chłodniczych



Moc zainstalowana w rozdzielni RW2

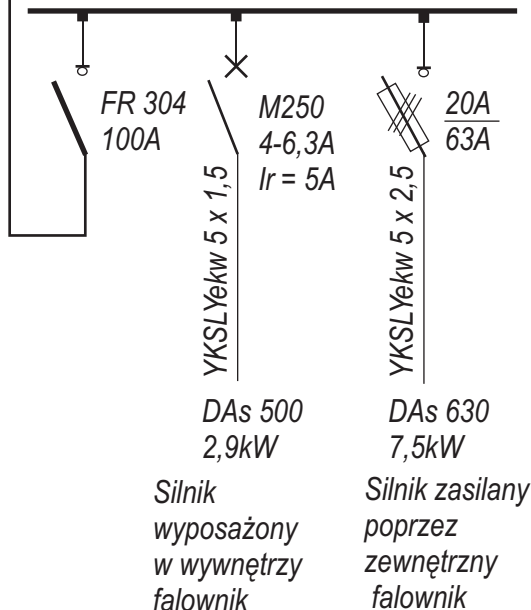
- odbiorów istniejących

P_z = 45,0 kW

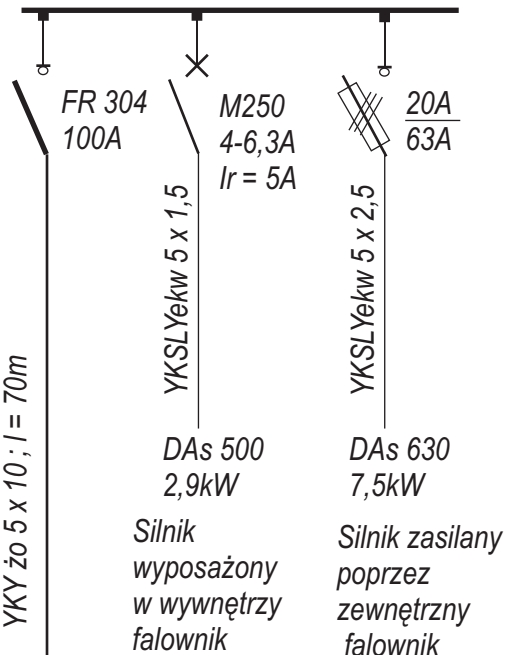
YKY 5x35 ; l=45m

Kabel prowadzony po ścianie na
uchwytach na poziomie poddasza

Rozdzielnia 400/230V RW2A

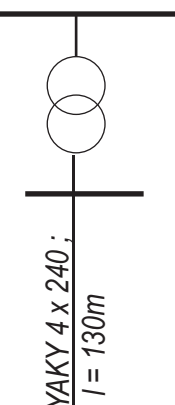


Rozdzielnia 400/230V RW1A



Kable prowadzone w istniejącym szchcie
kablowym z poziomu przyziemia do
poziomu poddasza

Stacja
transformatorowa
ŚN/n



Rozdzielnia główna
400/230V budynku
(istniejąca)

Dobudowa dwu pól
odpływowych

160A
200A

R303
35A
63A

R303
35A
63A



Przedsiębiorstwo Inżynierskie Sp. z o.o.
44-100 Gliwice ul. Kościuszki 1c
tel/fax 331-30-70 email ndn@ndn-pi.com.pl
tel kom 601 408 727

Inwestor: NARODOWY FUNDUSZ ZDROWIA W WARSZAWIE
02-390 WARSZAWA UL. GRÓJECKA 186
ŚLĄSKI ODDZIAŁ WOJEWÓDZKI W KATOWICACH UL. KOSSUTHA 13

Nazwa i lokalizacja obiektu :

DOKUMENTACJA PROJEKTOWO - KOSZTORYSOWA WENTYLACJI
PODDASZA BUDYNKU BIUROWEGO ŚLĄSKIEGO ODDZIAŁU
OW NFZ W KATOWICACH PRZY UL. KOSSUTHA 13

Faza :

PROJEKT BUDOWLANO - WYKONAWCZY

Branża :

ELEKTRYCZNA

Projektował :

nr .uprawnień

Podpis

mgr inż. Piotr Czelny

552/79

Weryfikował :

nr .uprawnień

Podpis

mgr inż. Maciej Zarudzki

235/98

Tytuł rysunku :

**Schemat zasadniczy zasilania rozdzielni RW1A i RW2A
stan projektowany**

Skala

Data

Nr umowy

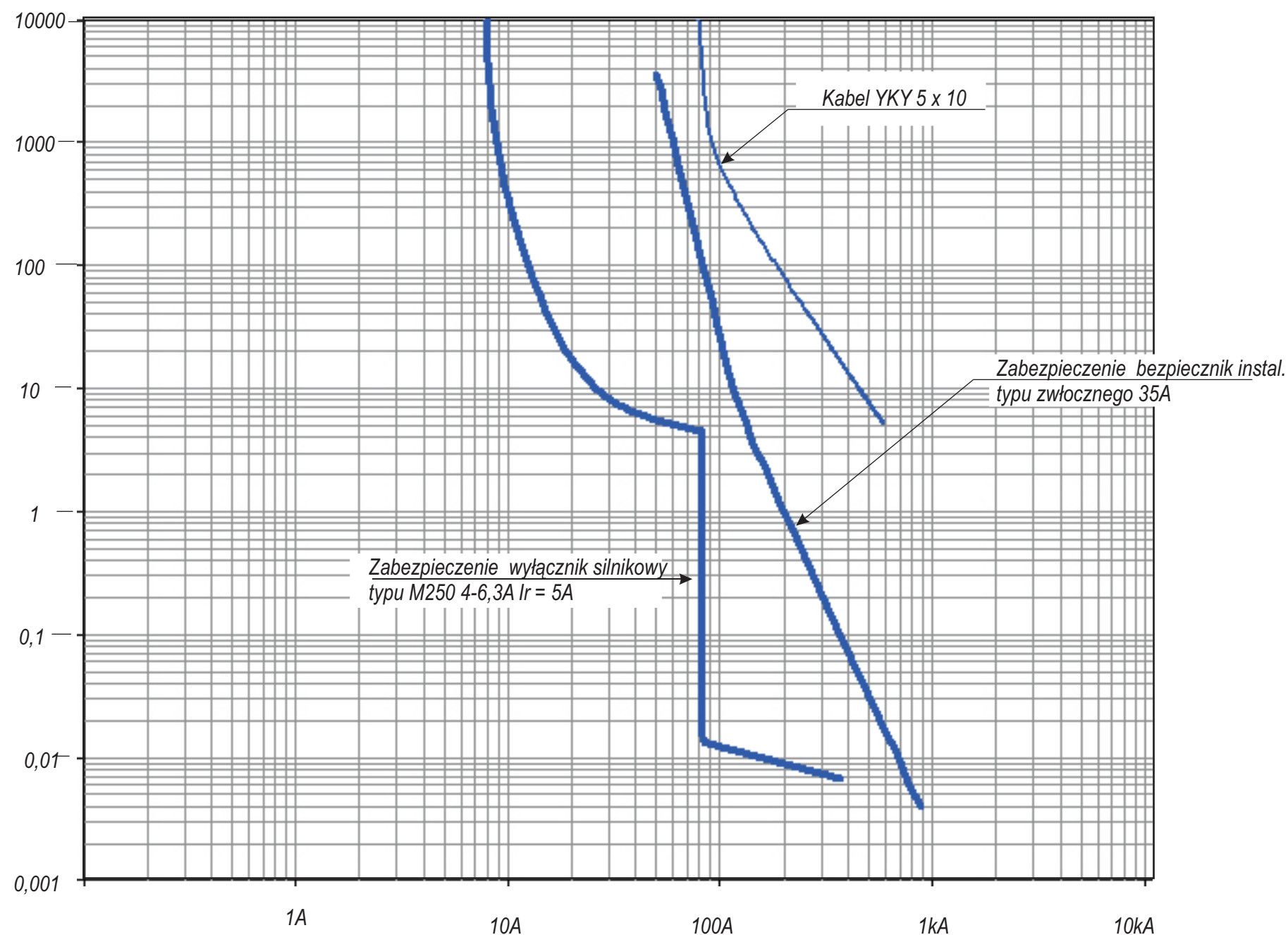
Nr rys

10.10.2011

112WAG-II/08/2011

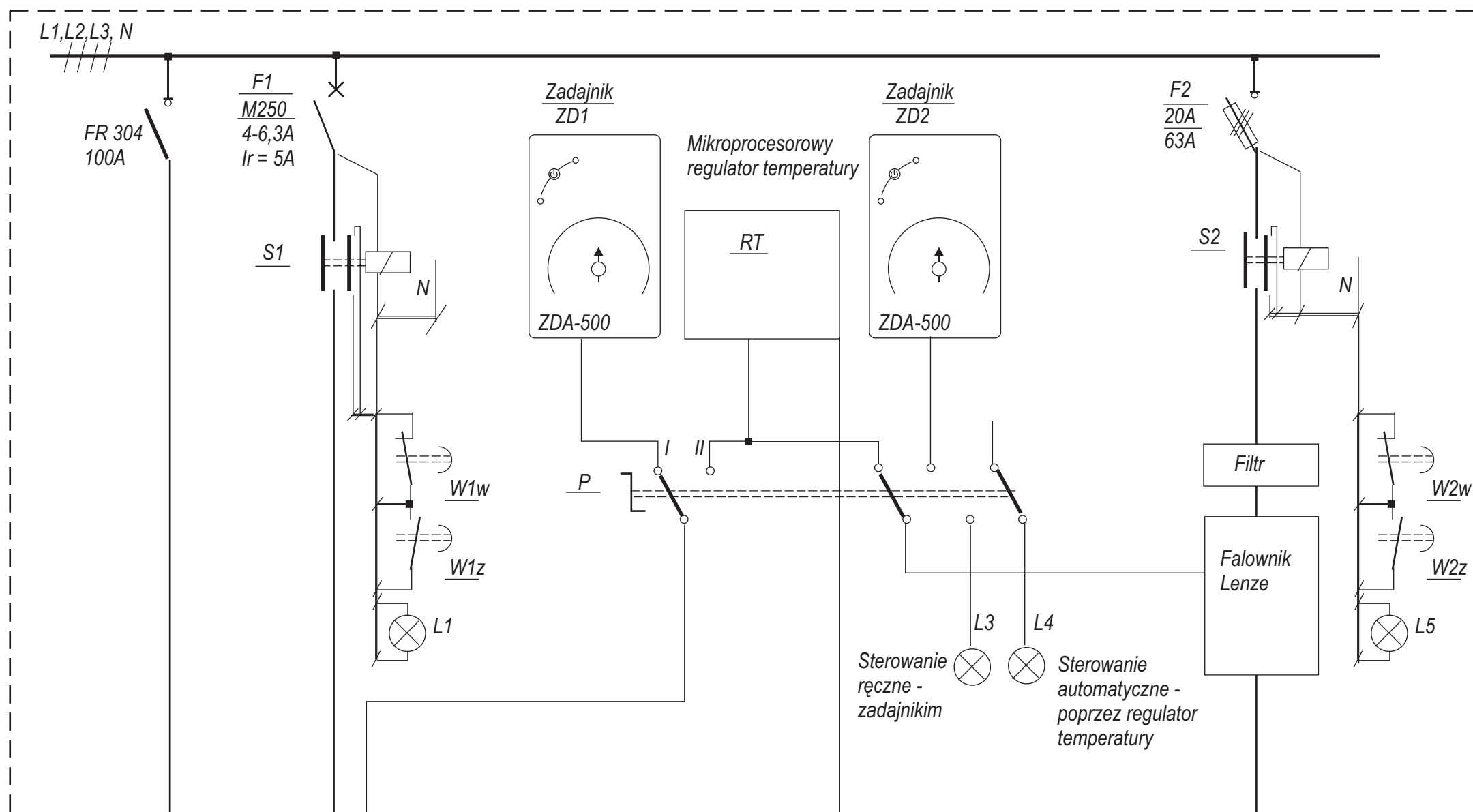
E-02

Sprawdzenie doboru zabezpieczeń kabli zasilających ze względu na obciążenie długotrwałe oraz selektywności zadziałania zabezpieczeń



	Przedsiębiorstwo Inżynierskie Sp.z o.o 44-100 Gliwice ul. Kościuszki 1c tel/fax 331-30-70 email ndn@ndn-pi.com.pl tel kom 601 408 727		
Inwestor: NARODOWY FUNDUSZ ZDROWIA W WARSZAWIE 02-390 WARSZAWA UL. GRÓJECKA 186 ŚLĄSKI ODDZIAŁ WOJEWÓDZKI W KATOWICACH UL. KOSSUTHA 13			
Nazwa i lokalizacja obiektu :			
DOKUMENTACJA PROJEKTOWO - KOSZTORYSOWA WENTYLACJI PODDASZA BUDYNKU BIUROWEGO ŚLĄSKIEGO ODDZIAŁU OW NFZ W KATOWICACH PRZY UL. KOSSUTHA 13			
Faza :		Branża :	
PROJEKT BUDOWLANO - WYKONAWCZY		ELEKTRYCZNA	
Projektował :	nr .uprawnień	Podpis	
mgr inż. Piotr Czelny	552/79		
Weryfikował :	nr .uprawnień	Podpis	
mgr inż. Maciej Zarudzki	235/98		
Tytuł rysunku :			
Graficzne sprawdzenie dobranych kabli oraz zabezpieczeń			
Skala	Data	Nr umowy	Nr rys
————	10.10.2011	112WAG-II/08/2011	E-03

Rozdzielnia 400/230V RW1A (RW2A)



Obudowa rozdzielni 600 x 600 x 250

Zasilanie z rozdzielni RW1 (RW2)
zabezpieczenie : bezpiecznik
zwłoczny 35A

DAs 500; 2,9kW
Silnik wyposażony
w wywnętrzy falownik

YKSLYekw 3 x 1,0

PT 100

Czujnik temperatury w pomieszczeniu agregatów chłodniczych

YKSLYekw 5 x 2,5

DAs 630 7,5kW

Silnik zasilany
poprzez zewnętrzny
falownik

		Przedsiębiorstwo Inżynierskie Sp.z o.o 44-100 Gliwice ul. Kościuszki 1c tel/fax 331-30-70 email ndn@ndn-pi.com.pl tel kom 601 408 727	
Inwestor: NARODOWY FUNDUSZ ZDROWIA W WARSZAWIE 02-390 WARSZAWA UL. GRÓJECKA 186 ŚLĄSKI ODDZIAŁ WOJEWÓDZKI W KATOWICACH UL. KOSSUTHA 13			
Nazwa i lokalizacja obiektu : DOKUMENTACJA PROJEKTOWO - KOSZTORYSOWA WENTYLACJI PODDASZA BUDYNKU BIUROWEGO ŚLĄSKIEGO ODDZIAŁU OW NFZ W KATOWICACH PRZY UL. KOSSUTHA 13			
Faza : PROJEKT BUDOWLANO - WYKONAWCZY		Branża : ELEKTRYCZNA	
Projektował : mgr inż. Piotr Czelný	nr .uprawnień 552/79	Podpis	
Weryfikował : mgr inż. Maciej Zarudzki	nr .uprawnień 235/98	Podpis	
Tytuł rysunku : <div style="text-align: center;"> Schemat blokowy rozdzielni 400/230V RW1A i RW2W </div>			
Skala —————	Data 10.10.2011	Nr umowy 112WAG-II/08/2011	Nr rys <div style="text-align: right;"> E-04 </div>